



DEX Regulatory Suite

Sustainable Finance Disclosure Regulation
(SFDR)

Deze whitepaper bespreekt de wettelijke rapportages voor SFDR en de oplossing die DEX Regulatory Suite biedt voor deze wettelijke regeling.

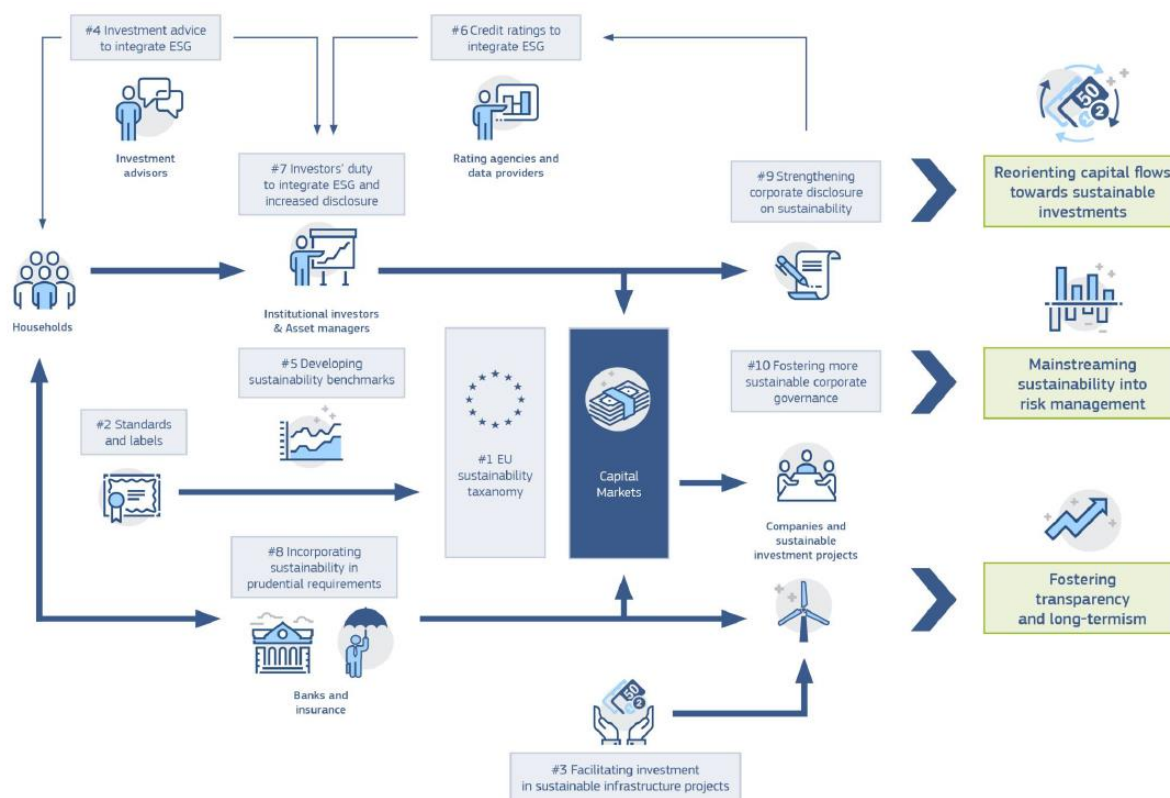
Actieplan financiering duurzame groei

De uitvoering van het in maart 2018 goedgekeurde actieplan van de Europese Commissie inzake duurzame financiering is in volle gang, met steun van een goedgekeurd pakket van vier wetgevingsmaatregelen in mei 2018, onder meer over:

- Een uniform EU-classificatiesysteem ("taxonomie");
- De plichten en informatieverstrekking van beleggers;
- Koolstofarme benchmarks;
- Beter advies aan klanten over duurzaamheid.

Het actieplan inzake duurzame financiering heeft drie doelstellingen: (1) kapitaalstromen heroriënteren op duurzame investeringen om duurzame en inclusieve groei te bereiken; (2) Het beheersen van financiële risico's als gevolg van klimaatverandering, aantasting van het milieu en sociale kwesties; en (3) Bevordering van transparantie en langetermijndenken in de financiële en economische activiteit.

De activiteiten in het actieplan worden hieronder weergegeven. De uitvoering van de Sustainable Finance Disclosure Regulation (SFDR) is een van de activiteiten in het actieplan.



Sustainable Finance Disclosure Regulation (SFDR)

Vanaf 10 maart 2021 zullen veel deelnemers aan financiële markten en financieel adviseurs onderworpen zijn aan nieuwe rapportageverplichtingen na de inwerkingtreding van de EU Sustainable Finance Disclosure Regulation (SFDR) op 29 december 2019.

SFDR stelt regels vast voor transparantie om zowel de integratie van duurzaamheidsrisico's in beleggingsprocessen als de Rapportage aan beleggers te bevorderen.



Op 4 februari 2021 publiceerden de Europese toezichhoudende autoriteiten EBA, EIOPA en SFDR (gezamenlijk de ESA's) het eindverslag, met inbegrip van de technische reguleringsnormen (RTS), over de inhoud, methodologieën en presentatie van informatieverschaffing in het kader van de EU-wettelijke regeling inzake duurzaamheidsgerelateerde informatieverschaffing in de financiële dienstensector (SFDR).



De implementatie van SFDR heeft de volgende tijdlijn:

- 10 maart 2021: Ingangsdatum van de SFDR-regeling. Financiële markt deelnemers en financieel adviseurs kunnen beginnen met het wegeven van de belangrijkste negatieve effecten van beleggingen op duurzaamheid;
- 30 juni 2021: Laatste datum waarop financiële markt deelnemers en financieel adviseurs (met meer dan 500 werknemers op groepsniveau) moeten beginnen met het wegeven van de belangrijkste negatieve effecten van beleggingen op duurzaamheid. Dit is het laatste moment om te beginnen met het verzamelen van gegevens;
- 31 december 2021: De eerste referentieperiode eindigt;
- 1 januari 2022: Tweede referentieperiode van start;
- 30 juni 2022: de uiterste datum waarop financiële markt deelnemers en financieel adviseurs voor het eerst hun prestaties op entiteitsniveau op verschillende ESG-indicatoren moeten rapporteren, vergezeld van tekstuele toelichtingen en commentaren;
- 31 december 2022: Tweede referentieperiode eindigt;
- 30 juni 2023: De uiterste datum waarop financiële markt deelnemers en financieel adviseurs zich voor de tweede keer moeten melden. Bovendien moeten ze vanaf dit moment een vergelijking maken tussen de eerste en tweede referentieperiode.

SFDR rapportageverplichtingen

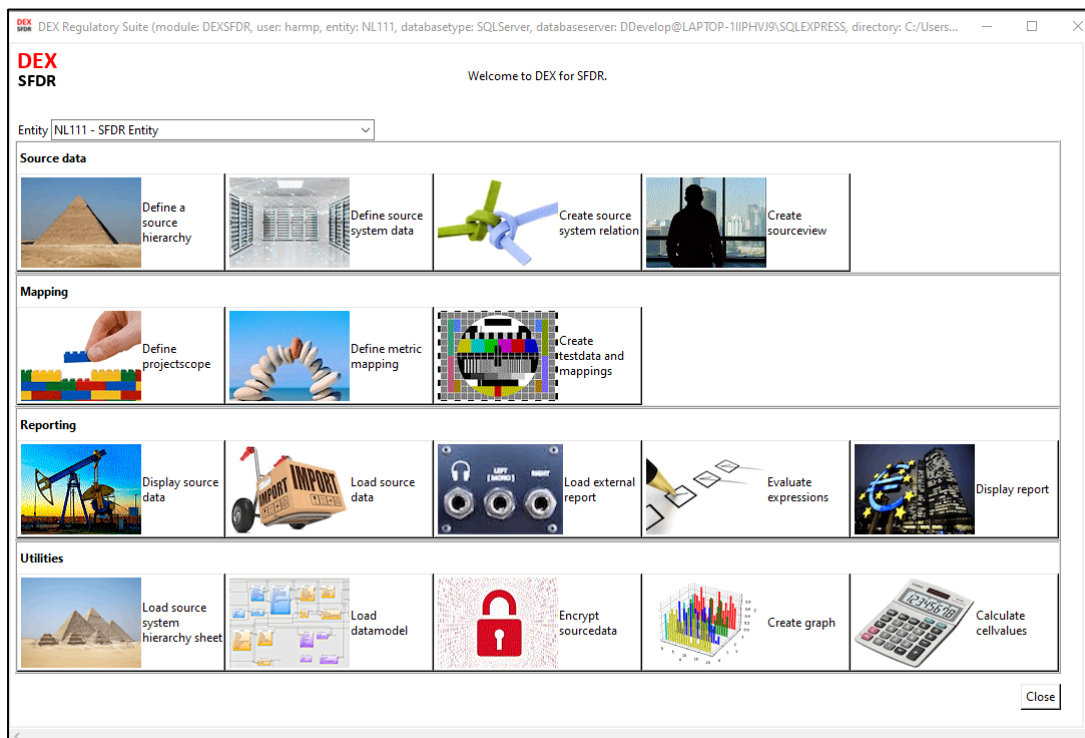
In SFDR gelden de volgende rapportageverplichtingen:

- Rapportage van duurzaamheidsrisico-integratie: van entiteiten wordt vereist dat zij informatie op hun website bekendmaken over hun beleid met betrekking tot de integratie van duurzaamheidsrisico's in hun investeringsbeslissingsproces.

- Precontractuele rapportage van ESG-producten: van entiteiten wordt vereist dat zij bepaalde informatie in hun precontractuele informatiepakketten opnemen, waaronder:
 - hoe een product dat milieu- of sociale kenmerken claimt aan die kenmerken voldoet;
 - informatie of een index is aangewezen als referentiebenchmark;
 - of de index in overeenstemming is met genoemde kenmerken;
 - informatie over waar die index kan worden gevonden.
- Rapportage van productinformatie op websites: entiteiten zijn verplicht om bepaalde informatie op hun websites te publiceren, waaronder:
 - de kenmerken of doelstelling van het product;
 - de beleggingsstrategie;
 - de due diligence die wordt uitgevoerd op de onderliggende activa van het financiële product;
 - de methoden die worden gebruikt om de milieu- of sociale kenmerken of de impact van de voor het financiële product geselecteerde duurzame investeringen, met inbegrip van relevante gegevensbronnen, te beoordelen, te meten en te monitoren.
- Periodieke rapportage: het periodiek rapporteren door entiteiten (op grond van sectorspecifieke wetgeving), gebruik makend van een verplichte rapportage lay-out waarin een gedetailleerde lijst van items moeten worden opgenomen, met de nadruk op de mate waarin het product aan zijn duurzame kenmerken voldoet.

DEX Regulatory Suite voor SFDR

Ter ondersteuning van de SFDR-processen biedt DEX Data Explorers DEX Regulatory Suite voor SFDR. DEX RS genereert wettelijke rapportages met behulp van de SFDR-specificaties.



Rapportage van productinformatie op website

DEX RS voor SFDR ondersteunt de rapportage van de productinformatie op de website: financiële instellingen kunnen de SFDR-kenmerken in DEX RS vastleggen en kunnen op basis van deze informatie een rapport genereren dat op hun website kan worden gepubliceerd. Een voorbeeld van deze rapportage wordt hieronder weergegeven.

Productnaam/wettelijke identificatiecode: **DEX Sustainable Fund - NL0011999547**

Milieu- en/of sociale kenmerken

- Dit product: Bevordert milieu- of sociale kenmerken, maar hebben als doelstelling een duurzame investering
- Het investeert niet in duurzame investeringen
 - Het investeert gedeeltelijk in duurzame investeringen
- Heeft duurzame investeringen als doelstelling. Onder duurzame investeringen wordt verstaan een investering in een economische activiteit die bijdraagt tot een milieu- of sociale doelstelling, op voorwaarde dat de investering geen significante schade toebrengt aan een milieu- of sociale doelstelling en dat de investerende ondernemingen goede

Is een referentiebenchmark aangewezen om de door het financiële product bevorderde milieu- of sociale kenmerken te bereiken

- Ja
- Nee

1



Welke milieu- en/of sociale kenmerken worden door dit financiële product bevorderd?

- *Welke duurzaamheidsindicatoren worden gebruikt om de verwezenlijking van de door dit financiële product bevorderde milieu- of sociale kenmerken te meten?*

Periodieke rapportage

DEX RS voor SFDR ondersteunt de periodieke rapportage die bij de toezichthouder kan worden ingediend. Een voorbeeld van deze rapportage wordt hieronder weergegeven.

DEX SFDR				Adverse sustainability impact (qualitative or quantitative)	
Table SFDR111 - Additional climate and other environment-related indicators (111)				C001	
Frequency: yearly Period: Year 2021					
Export to Excel					
Indicators applicable to investments in investee companies	Emissions	1. Emissions of inorganic pollutants	R003	0.15	
		2. Emissions of air pollutants	R004	0.85	
		3. Emissions of ozone depletion substances	R005	0.04	
		4. Investments in companies without carbon emission reduction	R006	0.3	
	Energy performance	5. Breakdown of energy consumption by type of non-renewable sources of energy	R008	0.78	
	Water, waste and material emissions	6. Water usage and recycling	R010	0.9144	
		7. Investments in companies without water management policies	R011	0.54	
		8. Exposure to areas of high water stress	R012	0.7	
		9. Investments in companies producing chemicals	R013	0.34	
		10. Land degradation, desertification, soil sealing	R014	0.03	
		11. Investments in companies without sustainable land/agriculture	R015	0.04	
		12. Investments in companies without sustainable oceans/seas	R016	1.0	
		13. Non-recycled waste ratio	R017	0.68	
		14. Natural species and protected areas	R018	0.94	
		15. Deforestation	R019	0.54	
Green securities	16. Share of securities not certified as green under a future EU legal act setting up an EU Green Bond Standard	R021	0.84		
Indicators applicable to investments in sovereigns and supnationals	Green securities	17. Share of bonds not certified as green under a future EU act setting up an EU Green Bond Standard	R024	0.9	
Indicators applicable to investments in real estate assets	GHG emissions	18. GHG emissions	Scope 1 GHG emissions generated by real estate assets	R028	2.0316
		Scope 2 GHG emissions generated by real estate assets	R029	0.0975	
		From 1 January 2023, Scope 3 GHG emissions generated by real estate assets	R030	0.7288	
		Total GHG emissions generated by real estate assets	R031	0.7759	
	Energy consumption	19. Energy consumption intensity	R033	1.0587	
	Waste	20. Waste production in operations	R035	0.87	
	Resource consumption	21. Raw materials consumption for new construction and major renovations	R037	0.85	
Biodiversity	22. Land artificialisation	R039	0.41		

DEX Data Explorers onderhoudt de definities van de rapporten volgens de normen van de toezichthouder. Wanneer updates van de standaarden worden gepubliceerd ontvangt u als klant een update van de set rapportagedefinities.

SFDR Kennisbank

Financiële instellingen moeten SFDR-informatie over beleggingsfondsen verstrekken. Deze informatie is niet altijd beschikbaar en moet bij verschillende partijen worden opgevraagd. We stellen een federatief systeem voor waarbij DEX Data Explorers een SFDR-repository onderhoudt waar financiële instellingen SFDR-informatie over beleggingsfondsen kunnen opvragen.

Financiële instellingen beschikken over een lokale database van DEX waar zij informatie kunnen opslaan over hun eigen fondsen en fondsen waarover zij om informatie hebben gevraagd.

DEX levert software aan financiële instellingen die informatieverzoeken kan verzenden, de antwoorden kan verwerken en waarmee financiële instellingen handmatig SFDR-informatie kunnen toevoegen.

Het centrale systeem bij DEX verwerkt informatieverzoeken, stuurt informatieverzoeken door naar geassocieerde partijen en stuurt de antwoorden naar de verzoekende partij. Ook zal DEX indien nodig handmatig informatie toevoegen. Dit proces wordt hieronder weergegeven.



Volledige lineage

DEX RS slaat de volledige lineage op van de waarden in de rapporten. Dit betekent dat u de waarden van de rapporten kunt traceren naar de oorspronkelijke brongegevensrecords die een waarde in het rapport vormen. Dit is een zeer nuttige functie waarmee u de gerapporteerde waarden kunt analyseren. In het onderstaande voorbeeld wordt een deel van het Principal adverse sustainability impacts statement getoond.

DEX SFDR

Table SFDR110 - Principal adverse sustainability impacts statement (110)
 Frequency: yearly
 Period: Year 2021

Navigation: [Previous] [Next] [Filter] [Export to Excel]

					Comment	Impact [year n]	Impact [year n-1]	Explanation	Actions taken
					C001	C002	C003	C004	C005
Financial market participant					R001	C0100			
Summary					R002	C0900			
Description of principal adverse sustainability impacts					R003				
					R005				
Indicators applicable to investments in investee companies									
	CLIMATE AND OTHER ENVIRONMENT-RELATED INDICATORS	Greenhouse gas emissions	1. GHG emissions	Scope 1 GHG emissions	R008	2364346.0	1428061.0	E0086	A0086
				Scope 2 GHG emissions	R009				

De lineage van de geselecteerde celwaarde wordt weergegeven. De som van de blauw gemarkeerde waarden is de waarde in het rapport.

DEX SFDR

Entity: NL111 | Period: Year 2021 | Table: SFDR110 | X-Ordnate: C002 | Y-Ordnate: R008 | Z-Ordnate: | Cellvalue: 2364346.000000 | Sum of selected values: 2364346.0 | Number of records: 3 | Source system: SFDR_Y | Sourcetable: ACTIONSTAKEN_V_2 | Sourcetabletype: Excel | Filename: input/SFDR_ACTIONSTAKEN_V_2.xlsx

Navigation: [Previous] [Next] [Filter] [Export to Excel]

#	ACTIONSTAKEN	CATEGORY	COMMENT	EXPLANATION	IMPACTYEARN	IMPACTYEARN1
6	A0006	mem_0064133	C0006	E0006	940511.000000	663583.000000
20	A0020	mem_0064133	C0020	E0020	925366.000000	48728.000000
86	A0086	mem_0064133	C0086	E0086	498469.000000	715750.000000

Close

Ontwerp uw eigen rapporten

Naast het leveren van de vereiste wettelijke rapportages biedt DEX RS u de mogelijkheid om uw eigen rapporten te ontwerpen. Op deze manier kunt u de gegevens die u gebruikt voor wettelijke rapportages hergebruiken voor bijvoorbeeld interne rapporten. Hieronder wordt het ontwerpscherm getoond. U kunt uw eigen kolommen en rijen toevoegen of een kopie van een volledig rapport maken en deze wijzigen voor intern gebruik.

DEX Display table (user: harmp, entity: DEX designer)

DEX SFDR

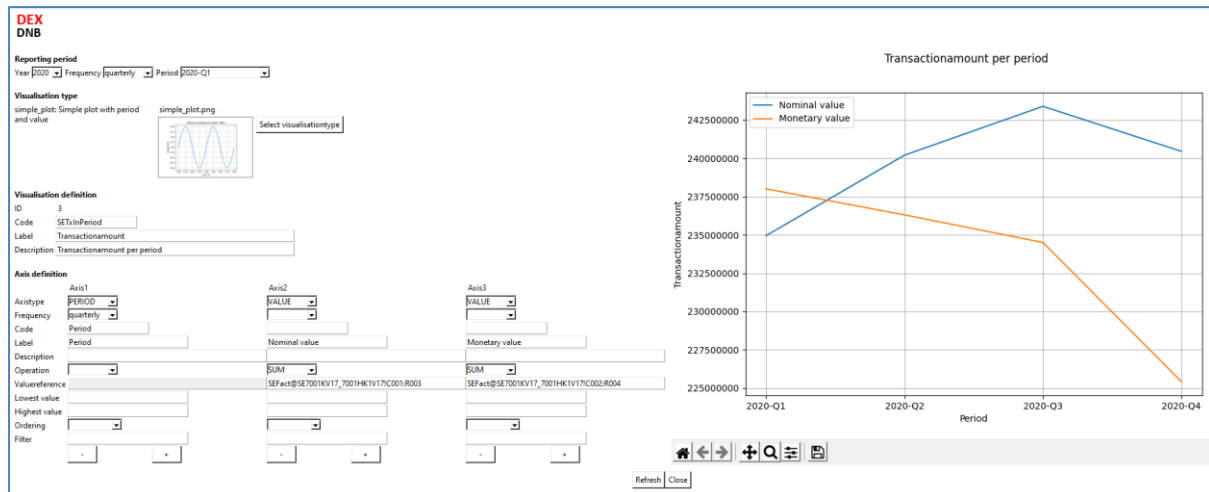
Table: SFDR111 - Additional climate and other environment-related indicators (111)

Indicators applicable to investments in investee companies				Adverse sustainability impact (qualitative or quantitative)
				C001
Indicators applicable to investments in investee companies	Emissions	1. Emissions of inorganic pollutants	R003	datapointvid 95
		2. Emissions of air pollutants	R004	datapointvid 96
		3. Emissions of ozone depletion substances	R005	datapointvid 97
		4. Investments in companies without sustainable land/agriculture/forestry	R006	datapointvid 98
	Energy performance	5. Breakdown of energy consumption by type of non-renewable sources of energy	R008	datapointvid 99
	Water, waste and material emissions	6. Water usage and recycling	R010	datapointvid 100
		7. Investments in companies without water management policies	R011	datapointvid 101
		8. Exposure to areas of high water stress	R012	datapointvid 102
		9. Investments in companies producing chemicals	R013	datapointvid 103
		10. Land degradation, desertification, soil sealing	R014	datapointvid 104
		11. Investments in companies without sustainable land/agriculture/forestry	R015	datapointvid 105
		12. Investments in companies without sustainable oceans/seas and marine resources	R016	datapointvid 106
		13. Non-recycled waste ratio	R017	datapointvid 107
		14. Natural species and protected areas	R018	datapointvid 108
		15. Deforestation	R019	datapointvid 109

U kunt ook uw eigen validaties toevoegen.

Grafieken

DEX RS biedt de mogelijkheid om grafieken te ontwerpen met behulp van de gegevens in DEX RS. U kunt bijvoorbeeld grafieken maken waarin gegevens over verschillende rapportageperioden worden vergeleken, of sommaties of gemiddelden van gegevens die per categorie zijn gegroepeerd.



Beschikbare oplossingen

DEX Regulatory Suite ondersteunt de volgende regelingen:

- CRD iv (COREP, FINREP, Funding Plans, Asset Encumbrance, Supervisory Benchmarking Portfolio)
- AnaCredit
- Residential Real Estate
- Depositgarantiestelsel
- MIFID ii
- SFTR
- SFDR
- EMIR
- Maandelijkse Effecten Rapportage (MER)
- Prospectus
- Sociaal-economische rapportages
- Digitale Rapportage (DRA)
- Solvency
- IORP ii
- Landenrisico
- Financieel toetsingskader (FTK)
- Premiepensioeninstellingen (PPI's)
- Fiscale rapportage (VIA, FATCA)

Addition Knowledge House en DEX Regulatory Suite

[Addition Knowledge House \(www.addition.nu\)](http://www.addition.nu) is een reseller van [DEX Regulatory Suite](#). Addition Knowledge House levert de volgende diensten met betrekking tot DEX Regulatory Suite:

- implementatieondersteuning
- onderhoud
- uitbesteden van bedrijfsprocessen



Elke situatie is uniek. Daarom bespreekt Addition Knowledge House graag met u hoe wij uw proces optimaal kunnen ondersteunen.

DEX Data Explorers

info@dataexplorers.nl

<http://www.dataexplorers.nl>